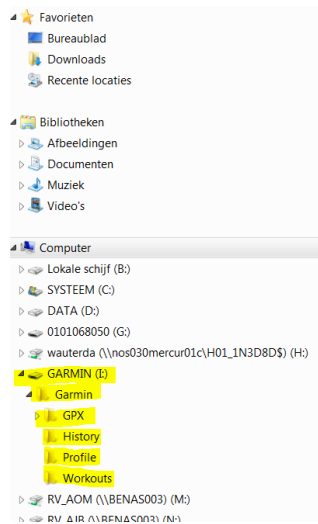


Hoe kan ik een gps-bestand op een GARMIN krijgen...

1. **Verbinding GPS**

Verbind uw GPS toestel met je laptop met een kabel

Ga na of de gps in de verkenner zichtbaar is ...



...op uw toestel kan de GPS misschien verbonden worden met een andere letter...

2. **Bestand downloaden**

Ga nu naar een site waar je het GPX-bestand wil downloaden

We nemen als oefening onze site www.haspengouwspportief.be

en navigeren naar



en kiezen vervolgens

<ul style="list-style-type: none"> • Landen Hamoir Landen (150 km) • Landen Rotheux Landen (105 km) • Landen Haneffe Landen (60km) • Info over parcours en gps bestanden • Praktische Informatie • Inschrijvingen • Reacties vorige edities • Medewerking leden en overzicht deelnemers <hr/> <p>LEDENMENU</p> <ul style="list-style-type: none"> • Laatste Nieuws • Kledij • Ritprogrammatie • Ritten gpx-bestanden • Buienradar • Maandoverzichten 	<p>Favolle</p> <p>Col de Meyrand</p> <p><u>2014 - Weekend Wirtzfeld</u></p> <p>Route P. Janssens - 79 km - oud</p> <p>Route P. Janssens - 1e deel - 40 km</p> <p>Route P. Janssens - 2e deel - 35 km</p> <p>98 - Orrmont - 30/5 (1079 hm - 5.9 % max)</p> <p>50 - Monschau - 1/6 (406 hm - 9.4% max)</p> <p>138 - Groep 1 op vrijdag 30 mei 2014</p> <p>138 - Route des Fagnes et Lacs - 1800 hm</p> <p>106 - Oortal - 1730 hm</p> <p>100 - Buchet - 31/5 (1139 hm - 11.22 % max)</p> <p><u>Ritten uit de ritprogrammatie</u></p>
--	--

en downloaden als voorbeeld

98 - Orrmont - 30/5 (1079 hm - 5.9 % max) *new!*

en klikken op OPSLAAN

Bestand downloaden X

Wilt u dit bestand openen of opslaan?

Naam: w_orrmont.gpx

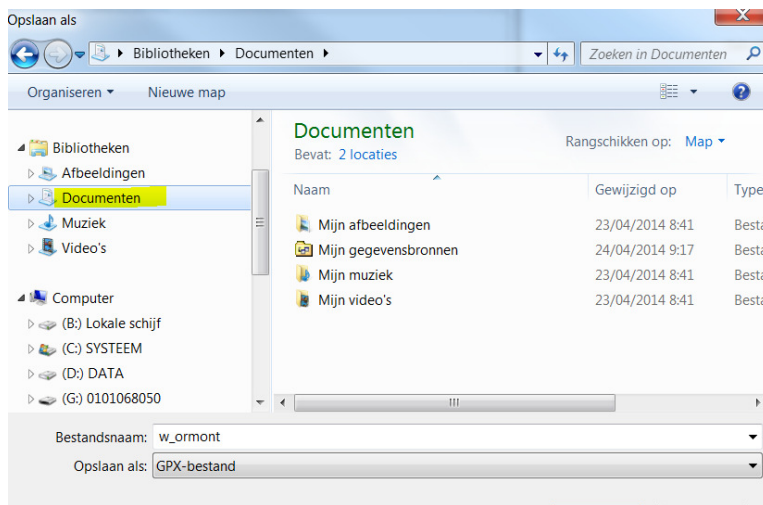
Type: gpx_auto_file, 171 kB

Van: **www.haspengouwsportief.be**

Hoewel bestanden die u van internet hebt gedownload nuttig kunnen zijn,

Kies nu een plaats op je harde schijf

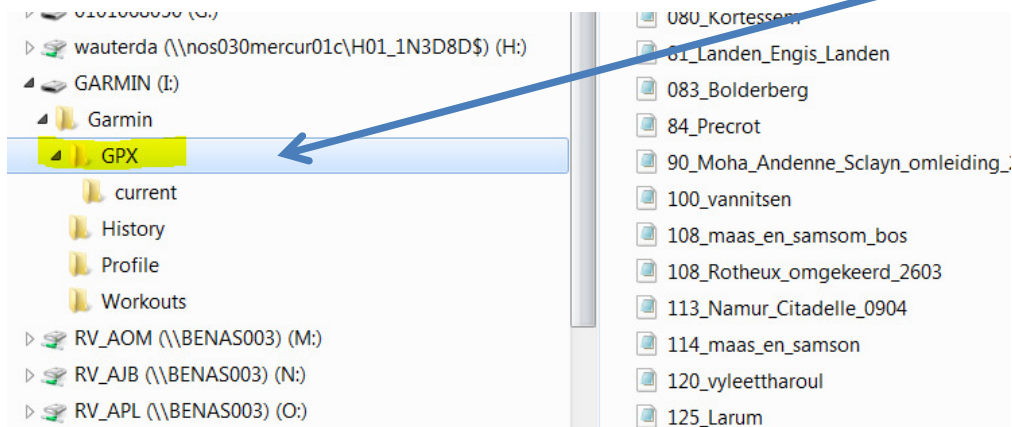
We nemen als **oefening**



Het bestand is gedownload en bewaard op de harde schijf van uw toestel

3. Bestand in het GPS-toestel plaatsen

In een GARMIN GPS toestel worden de GPX bestanden bewaard in volgende submap

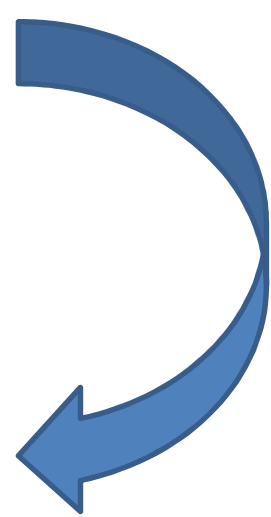


Bijgevolg moeten we dus het gedownload bestand op onze harde schijf kopiëren naar deze locatie.

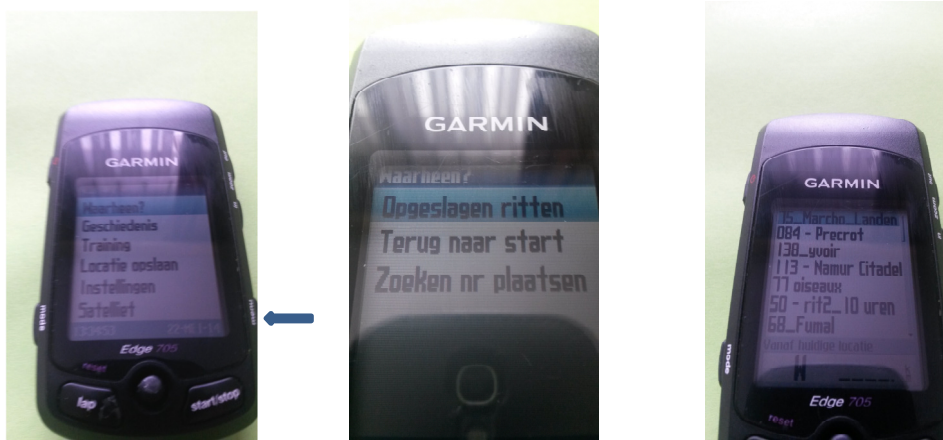
Kopieer dus



naar



Het bestand is nu opgeslagen op een GARMIN GPS toestel en kan opgeroepen worden met een klik op menu en vervolgens “WAARHEEN” – “OPGESLAGEN RITTEN” – en selecteer de rit



Veel succes