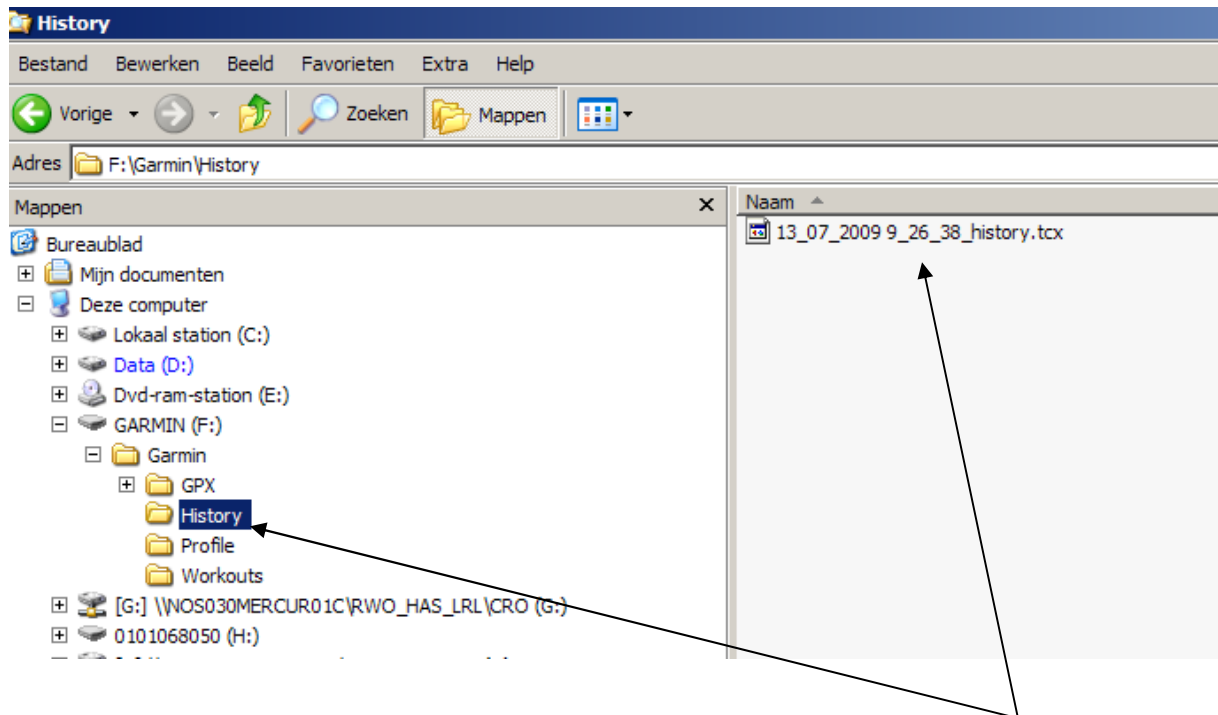
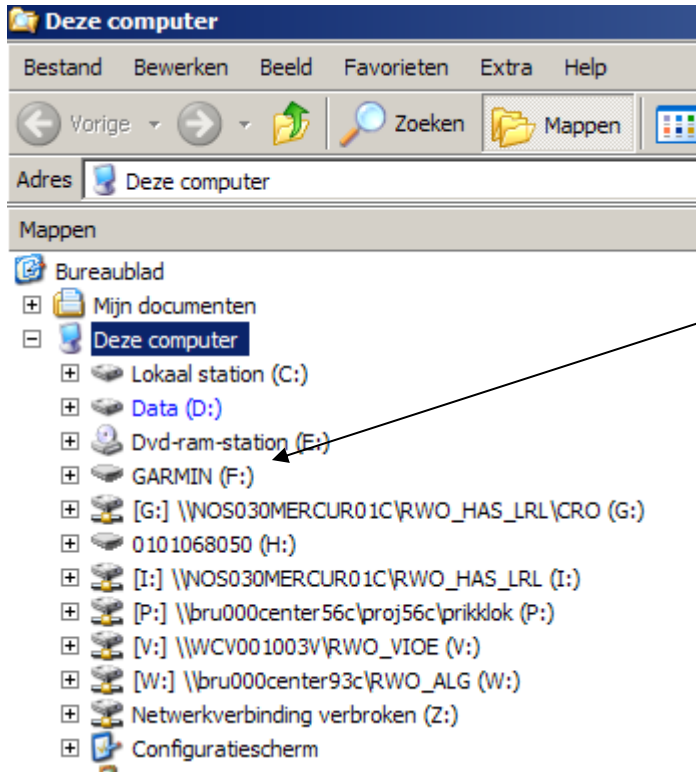


## Hoe bewaar ik een opgenomen route op mijn PC ?

1. koppel je GPS met een USB-kabel aan je PC
2. ga naar je verkenner en zoek de submap van het GPS toestel op



Het bestand met extensie .tcx is de opgenomen route.

Bewaar dit bestand met kopiëren en plakken in een door u gekozen submap op de harde schijf van je pc

## Kan ik deze opgeslagen route opnieuw gebruiken of moeten er nog handelingen uitgevoerd worden ?

Een GPS – toestel kan enkel een opgeslagen rit onder extensie “.gpx” lezen en hiermee navigeren. Daarom moet het opgeslagen tcx-bestand geconverteerd worden.

Hiervoor navigeren we via Internet Explorer of met een ander product naar volgende URL

<http://www.gpsvisualizer.com/convert>

Zoek uw tcx bestand met “Bladeren op en selecteer de optie GPX !

Upload your files here:    [Show more file boxes](#)

Or paste your data here:

Force text data to be this type:

Or provide the URL of a file on the Web:

Output format:  Plain text  GPX  Google Earth KML

Plain text delimiter:  Plain text output units:

Klik nadien op de toets “CONVERT”

Ne enkel ogenblikken wordt het tcx-bestand in een GPX formaat geconverteerd en kan dit gedownload worden door op volgende link te klikken.

visualizer

- DRAW A PROFILE
- CONVERT A FILE

ADVERTISEMENT

Playing on the Beach

Trips are even

Now available on iPhone

Your data has been converted to GPX.

Right-click on the [following link](#) to download the file to your hard drive; you

[Click to download 1268940823-03961-193.191.138.240.gpx](#)

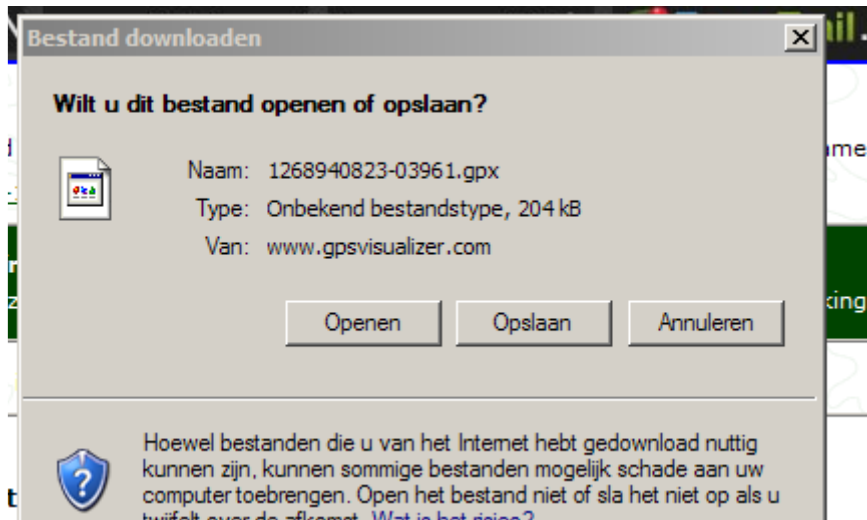
PayPal DONATE

Help keep GPS Visualizer free

If you're enjoying GPS Visualizer, please support further development

The contents of your file are also displayed in this box, if you'd rather cut ar

Nadien kan je zelf een naam voor je gpx bestandkiezen alsook de locatie waar je op je pc het betreffend bestand wilt bewaren



Klik op OPSLAAN

